

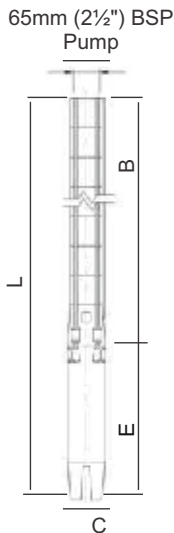


TYPICAL PERFORMANCE CURVE

TESTED ACCORDING TO ISO 9906 Annex A

PERFORMANCE 50Hz

SS615



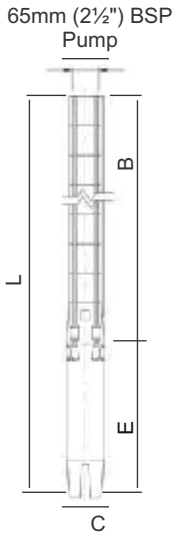
PUMP TYPE	MOTOR kW	DIMENSIONS (m m)										WEIGHT (kg)								
		150mm-100mm (6"-4")		150mm-150mm (6"-6")		100mm (4")	150mm (6")	150mm-100mm (6"-4")		150mm-150mm (6"-6")		100mm (4")	150mm (6")	PUMP ø D	MOTOR		PUMP		TOTAL	
		L	L	E	E	B	B	ø = C	ø = C	ø = C	ø = C	ø = C	ø = C		ø = C	ø = C	ø = C	ø = C	ø = C	ø = C
SS 615/01	0,55	715	-	385	-	330	-	93	-	133	2 1/2"	8	-	6	-	14	-			
SS 615/02	1,1	816	-	425	-	391	-	93	-	133	2 1/2"	10	-	8	-	18	-			
SS 615/03	1,5	883	-	432	-	451	-	93	-	133	2 1/2"	11	-	9	-	20	-			
SS 615/04	2,2	1004	-	492	-	512	-	93	-	133	2 1/2"	14	-	10	-	24	-			
SS 615/05	2,2	1064	-	492	-	572	-	93	-	133	2 1/2"	14	-	11	-	25	-			
SS 615/06	3	1214	-	581	-	633	-	93	-	133	2 1/2"	19	-	12	-	31	-			
SS 615/07	4	314	1323	621	630	693	693	93	145	133	2 1/2"	21	46	14	15	35	61			
SS 615/08	4	1375	1384	621	630	754	754	93	145	133	2 1/2"	21	46	15	16	36	62			
SS 615/09	4	1435	1444	621	630	814	814	93	145	133	2 1/2"	21	46	16	17	37	63			
SS 615/10	5,5	1615	1505	740	630	875	875	93	145	133	2 1/2"	25	46	17	19	42	65			
SS 615/11	5,5	1675	1565	740	630	935	935	93	145	133	2 1/2"	25	46	19	20	44	66			
SS 615/12	5,5	1736	1626	740	630	996	996	93	145	133	2 1/2"	25	46	20	21	45	67			
SS 615/13	7,5	1916	1706	860	650	1056	1056	93	145	133	2 1/2"	31	48	21	22	52	70			
SS 615/14	7,5	1977	1767	860	650	1117	1117	93	145	133	2 1/2"	31	48	22	23	53	71			
SS 615/15	7,5	2037	1827	860	650	1177	1177	93	145	133	2 1/2"	31	48	24	25	55	73			
SS 615/16	7,5	2098	1888	860	650	1238	1238	93	145	133	2 1/2"	31	48	25	26	56	74			
SS 615/17	9,2	-	1988	-	690	-	1298	-	145	133	2 1/2"	-	50	-	27	-	77			
SS 615/18	9,2	-	2049	-	690	-	1359	-	145	133	2 1/2"	-	50	-	28	-	78			
SS 615/19	9,2	-	2109	-	690	-	1419	-	145	133	2 1/2"	-	50	-	29	-	79			
SS 615/20	9,2	-	2170	-	690	-	1480	-	145	133	2 1/2"	-	50	-	30	-	80			

PUMP TYPE	MOTOR	m ³ /h	0	10	11	12	13	14	15	16	17	18	19
	kW	l / sec	0,00	2,78	3,06	3,33	3,61	3,89	4,17	4,44	4,72	5,00	5,28
SS 615/01	0,55	Total Dynamic Head (TDH)	12	9	9	9	8	8	8	7	7	6	6
SS 615/02	1,1		24	19	18	18	17	17	16	15	14	13	12
SS 615/03	1,5		36	29	27	27	26	25	24	23	21	20	18
SS 615/04	2,2		48	39	37	36	34	34	32	30	29	27	25
SS 615/05	2,2		60	49	46	45	43	42	40	38	36	34	31
SS 615/06	3		72	58	55	54	52	51	48	46	43	40	37
SS 615/07	4		84	68	65	63	60	59	56	53	51	47	44
SS 615/08	4		96	78	74	72	69	68	64	61	58	54	50
SS 615/09	4		108	88	83	81	78	76	72	69	65	61	56
SS 615/10	5,5		120	98	93	90	87	85	80	77	73	68	63
SS 615/11	5,5		132	107	102	99	95	93	88	84	80	74	69
SS 615/12	5,5		144	117	111	108	104	102	96	92	87	81	75
SS 615/13	7,5		156	127	120	117	113	110	104	100	94	88	81
SS 615/14	7,5		168	137	130	125	121	119	112	107	102	95	88
SS 615/15	7,5		180	147	139	134	130	127	120	115	109	102	94
SS 615/16	7,5		192	156	148	143	139	136	128	123	116	108	100
SS 615/17	9,2		204	166	158	152	147	144	136	130	124	115	107
SS 615/18	9,2		216	176	167	161	156	153	144	138	131	122	113
SS 615/19	9,2		228	186	176	170	165	161	152	146	138	129	119
SS 615/20	9,2		240	196	186	179	174	170	160	154	146	136	126

DATE: 17/02/2016

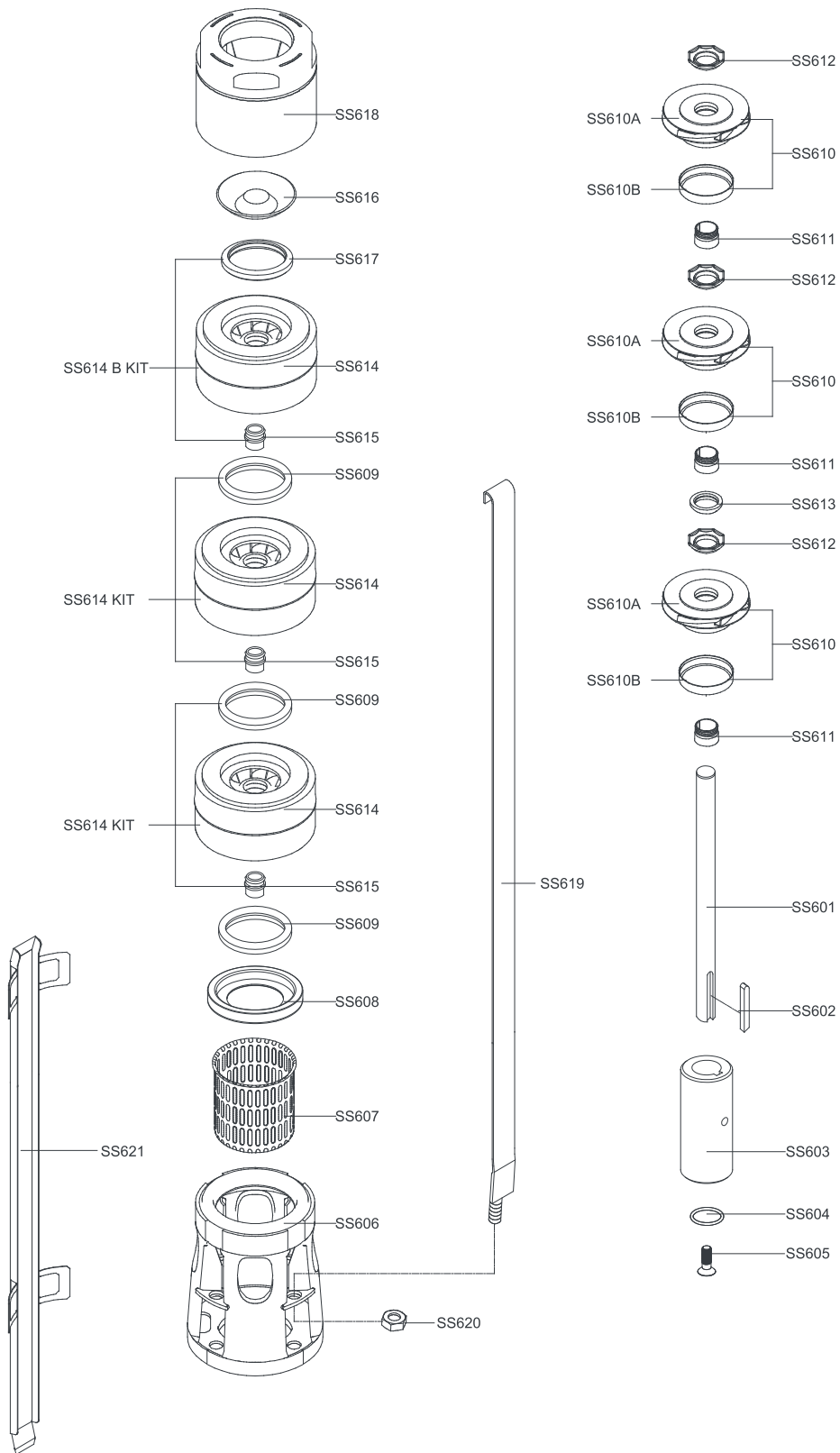
CURVE NO. SST003





PUMP TYPE	MOTOR kW	DIMENSIONS (mm)										WEIGHT (kg)					
		150mm-100mm (6"-4")	150mm-150mm (6"-6")	100mm (4")	150mm (6")	150mm-100mm (6"-4")	150mm-150mm (6"-6")	100mm (4")	150mm (6")	∅	∅	MOTOR		PUMP		TOTAL	
		L	L	E	E	B	B	∅ = C	∅ = C	PUMP	D	100mm (4")	150mm (6")	150mm-100mm (6"-4")	150mm-150mm (6"-6")	150mm-100mm (6"-4")	150mm-150mm (6"-6")
SS 615/21	11	-	2270	-	730	-	1540	-	145	133	2 1/2"	-	56	-	32	-	88
SS 615/22	11	-	2347	-	730	-	1617	-	145	133	2 1/2"	-	56	-	34	-	90
SS 615/23	11	-	2407	-	730	-	1677	-	145	133	2 1/2"	-	56	-	35	-	91
SS 615/24	11	-	2468	-	730	-	1738	-	145	133	2 1/2"	-	56	-	36	-	92
SS 615/25	11	-	2528	-	730	-	1798	-	145	133	2 1/2"	-	56	-	37	-	93
SS 615/26	15	-	2639	-	780	-	1859	-	145	133	2 1/2"	-	60	-	39	-	99
SS 615/27	15	-	2699	-	780	-	1919	-	145	133	2 1/2"	-	60	-	40	-	100
SS 615/28	15	-	2760	-	780	-	1980	-	145	133	2 1/2"	-	60	-	41	-	101
SS 615/29	15	-	2820	-	780	-	2040	-	145	133	2 1/2"	-	60	-	42	-	102
SS 615/30	15	-	2931	-	830	-	2101	-	145	133	2 1/2"	-	66	-	43	-	109
SS 615/31	15	-	2991	-	830	-	2161	-	145	133	2 1/2"	-	66	-	45	-	111
SS 615/32	15	-	3052	-	830	-	2222	-	145	133	2 1/2"	-	66	-	46	-	112
SS 615/33	15	-	3112	-	830	-	2282	-	145	133	2 1/2"	-	66	-	47	-	113
SS 615/34	18,5	-	3223	-	880	-	2343	-	145	133	2 1/2"	-	72	-	48	-	120
SS 615/35	18,5	-	3283	-	880	-	2403	-	145	133	2 1/2"	-	72	-	49	-	121
SS 615/36	18,5	-	3344	-	880	-	2464	-	145	133	2 1/2"	-	72	-	51	-	123
SS 615/37	18,5	-	3404	-	880	-	2524	-	145	133	2 1/2"	-	72	-	52	-	124
SS 615/38	18,5	-	3465	-	880	-	2585	-	145	133	2 1/2"	-	72	-	53	-	125
SS 615/39	18,5	-	3525	-	880	-	2645	-	145	133	2 1/2"	-	72	-	54	-	126
SS 615/40	18,5	-	3586	-	880	-	2706	-	145	133	2 1/2"	-	72	-	55	-	127

PUMP TYPE	MOTOR	m ³ h	0	10	11	12	13	14	15	16	17	18	19
	kW	l / sec	0,00	2,78	3,06	3,33	3,61	3,89	4,17	4,44	4,72	5,00	5,28
SS 615/21	11	Total Dynamic Head (TDH)	252	205	195	188	182	178	168	161	153	142	132
SS 615/22	11		264	215	204	197	191	187	176	169	160	149	138
SS 615/23	11		276	225	213	206	200	195	184	177	167	156	144
SS 615/24	11		288	235	223	215	208	204	192	184	175	163	151
SS 615/25	11		300	245	232	224	217	212	200	192	182	170	157
SS 615/26	15		312	254	241	233	226	221	208	200	189	176	163
SS 615/27	15		324	264	251	242	234	229	216	207	197	183	170
SS 615/28	15		336	274	260	251	243	238	224	215	204	190	176
SS 615/29	15		348	284	269	260	252	246	232	223	211	197	182
SS 615/30	15		360	294	279	269	261	255	240	231	219	204	189
SS 615/31	15		372	303	288	278	269	263	248	238	226	210	195
SS 615/32	15		384	313	297	287	278	272	256	246	233	217	201
SS 615/33	15		396	323	306	296	287	280	264	254	240	224	207
SS 615/34	18,5		408	333	316	305	295	289	272	261	248	231	214
SS 615/35	18,5		420	343	325	314	304	297	280	269	255	238	220
SS 615/36	8,5		432	353	334	323	313	306	288	277	262	244	226
SS 615/37	18,5		444	362	344	332	321	314	296	284	270	251	233
SS 615/38	18,5		456	372	353	341	330	323	304	292	277	258	239
SS 615/39	18,5		468	382	362	350	339	331	312	300	284	265	245
SS 615/40	18,5		480	392	372	359	348	340	320	308	292	272	252



Part No	Description	Material
SS601	Shaft	Stainless steel / (AISI 420)
SS602	Key	Stainless steel / (AISI 304)
SS603	Coupling	Stainless steel / (AISI 420)
SS604	O-Ring	Rubber
SS605	Coupling Screw	Stainless steel / (AISI 304)
SS606	Support	Stainless steel / (AISI 304)
SS607	Strainer	Stainless steel / (AISI 304)
SS608	Neck Ring Retainer	Stainless steel / (AISI 420)
SS609	Neck Ring	Rubber / Steel
SS610A	Impeller	Stainless steel / (AISI 304)
SS610B	Ring Of Impeller	Stainless steel / (AISI 304)
SS611	Split Cone	Stainless steel / (AISI 420)
SS612	Split Cone Nut	Stainless steel / (AISI 304)
SS613	Spacing Washer For Stop Ring	Composite
SS614	Diffuser	Stainless steel / (AISI 304)
	Diffuser	Stainless steel / (AISI 304)
SS614 KIT	Bearing	Rubber
	Neck Ring	Rubber / Steel
	Diffuser	Stainless steel / (AISI 304)
SS614 B KIT	Bearing	Rubber
	Valve Seat	Rubber / Steel
SS615	Bearing	Rubber
SS616	Valve Cone	Stainless steel / (AISI 304)
SS617	Valve Seat	Rubber / Steel
SS618	Discharge (2 1/2" Normal)	Stainless steel / (AISI 304)
SS618-A	Discharge (NPT - Rp 3)	Stainless steel / (AISI 304)
SS619	Strap	Stainless steel / (AISI 304)
SS620	Strap Nut	Stainless steel / (AISI 304)
SS621	Cable Guard	Stainless steel / (AISI 304)